

# 小規模多機能型居宅介護 サテライト グリーンヒル勝田台

ちいきみっちゃんぐたかいご

## 地域密着型介護サービス

しょうきぼたきのうがたきょたくかいご

## 小規模多機能型居宅介護



2024/4/1

## ● サテライト型小規模多機能型居宅介護とは ●

○地域密着型介護サービスの一つで、『介護計画』『通い』『訪問』『泊まり』のサービスを登録された方に柔軟に組み合わせて提供し、ご自宅や地域での生活をしっかりサポートするものです

○小規模多機能型居宅介護事業所は、地域の実情に応じた小規模多機能型居宅介護の普及を図る観点から、複数の事業所で人材を有効活用しながら、より利用者に身近な地域でサービス提供が可能となるよう、2012年の介護報酬改定で創設されたものです。

○本体事業所(小規模多機能型居宅介護グリーンヒル八千代台)とサテライト型事業所(小規模多機能型居宅介護サテライト グリーンヒル勝田台)は一体的なサービスを提供することが可能です。

例えば、サテライト型事業所の利用者は本体のスタッフから訪問サービスを受けることができます。

また、本体の宿泊室に空きがある場合は本体での泊まりが可能になります。

### “グリーンヒル勝田台”の小規模多機能型居宅介護とは

○平成24年7月より東日本で最初の地域密着型サテライト型小規模多機能型居宅介護として開設しました

#### 【 特 徴 】

自分らしい生活の実現を最大限に考えています

利用される方のみじかな地域でサービスを提供することにより、お互いに馴染みの関係を築き、分かり合いながら生活を送れることです

24時間365日のサービス提供により、いつでも安心して生活を送れることです

急な用事等で利用することが必要となった際には、可能な限りサービスを提供できるよう配慮しています

時に大きな催し物や企画をして、日頃とは違う外出レクやお食事会、音楽療法を取り入れ楽しみを増やします

個別のサービス計画について、利用者の心身の状況や家族を取り巻く環境の変化を踏まえ、介護職員や看護職員等の多職種協働により、随時適切に見直しを行い、地域における活動へ参加の機会が確保していきます

## ● 登録条件 ●

“グリーンヒル勝田台”の小規模多機能型居宅介護は登録18名となっております。

### ○基本的には、ご利用とされる方で八千代市に住民票があり、八千代市にお住まいの方

#### 【 可能な例 】

例)ご本人の住所が八千代市にあり、かつ八千代市内に住んでる

#### 【 可能な例で市役所との調整等必要な例 】

例1)ご本人の住所が八千代市にあり、“グリーンヒル勝田台”の近くの地区(他市)に住んでいる

例2)ご本人の住所が他市にあり、ご家族が八千代市内に住所がある⇒住所変更が必要

#### 【 不可能な例 】

例)ご本人が八千代市内に住所がなく、またご家族もない

### ○要介護認定で要支援1～2・要介護1～5の方で、常時医療行為を必要でない方

#### 【 要介護 】

要介護は5段階あり、要介護1・要介護2・要介護3・要介護4・要介護5に分けられます

要支援は2段階あり、要支援1・要支援2に分けられます

#### 【 その他 】

要支援・要介護以外は、自立とされ介護保険利用を受けられません

### ○お一人暮らしでもご家族での暮らしでも、ご自宅で在宅生活を送りたいという方

#### 【 介護計画 】 登録最大18名まで 介護支援専門員(ケアマネジャー)を配置「計画作成担当者」

『介護はどうやってうけるの?』のような初期のお話や『この介護を受ければどう生活が向上するか?』のような具体的な内容までお答えします

#### 【 通い 】 1日最大11名まで ご利用者3名につき職員1名以上配置のため、日中は2名以上配置

話し相手がほしい方や入浴が困難な方、食事のバランスをしっかりと摂りたい方等様々な要望を受け入れます

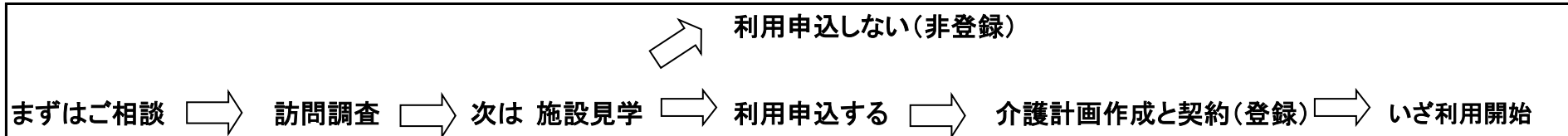
#### 【 訪問 】 随時訪問のために職員1名を配置

買い物や掃除が困難な方、散歩で外出したい方等お家でのサポートをします

#### 【 泊まり 】 1日最大3名まで 必要に応じて夜勤職員を配置

ご家族の方が外泊でお家をあけるとときや、急な出来事での宿泊や、介護者の息抜き等に少ない部屋数ですが、意外とお役にたっています (本体の宿泊室に空きがある場合は本体での泊まりが可能になります)

# ● ご利用までの流れ ●



## 【 必要な書類 】

◇ 体験利用までに必要なもの ◇	◇ 利用開始までに必要なもの ◇
①生活暦等調査表・・・事業所準備 ②健康診断書用紙・・・(用紙)事業所準備・ご家族準備(自費) ③アセスメント関係・・・事業所準備 ④保険証コピー・・・ご家族準備 ⑤介護保険証コピー・・・ご家族準備 ⑥介護保険負担割合証コピー・・・ご家族準備	①契約書・重要事項・同意書一式・・・事業所とご家族準備 ②料金支払い方法・・・事業所とご家族準備 ③介護計画書一式・・・事業所準備 ④診断書・・・ご家族準備

### ● ご利用時の費用について ●

#### ◇ 介護保険対象の費用 ◇ ※1割記載

介護区分	1月の自己負担
要介護1	11,033 円
要介護2	16,215 円
要介護3	23,588 円
要介護4	26,034 円
要介護5	28,705 円
(支援1)	3639円
(支援2)	7355円

別途加算等

加算区分自己負担額/日		
初期加算		32 円
登録日より30日のみ		
加算区分自己負担額/月		
認知症加算	I	970 円
該当の方	II	938 円
若年性	III	801 円
844円	IV	485 円

#### ◇ 介護保険対象外の費用 ◇

項目	自己負担額
朝食費	370 円
昼食費	700 円
夕食費	680 円
宿泊費	1,060 円～
おやつ	100 円
家電設置料	150 円
行事費	実費
日常生活費	150 円
荷物預料	200 円

(地域区分5級地10.55)

**実際の費用については、**  
**一日の利用例でご覧下さい**

弁当 (月～土) 日・年末年始休み  
 昼 650円/夕 550円  
 (持ち込み家電1つにつき1カウント)

看護職員配置加算(I)950円/月 訪問体制強化加算1,055円/月

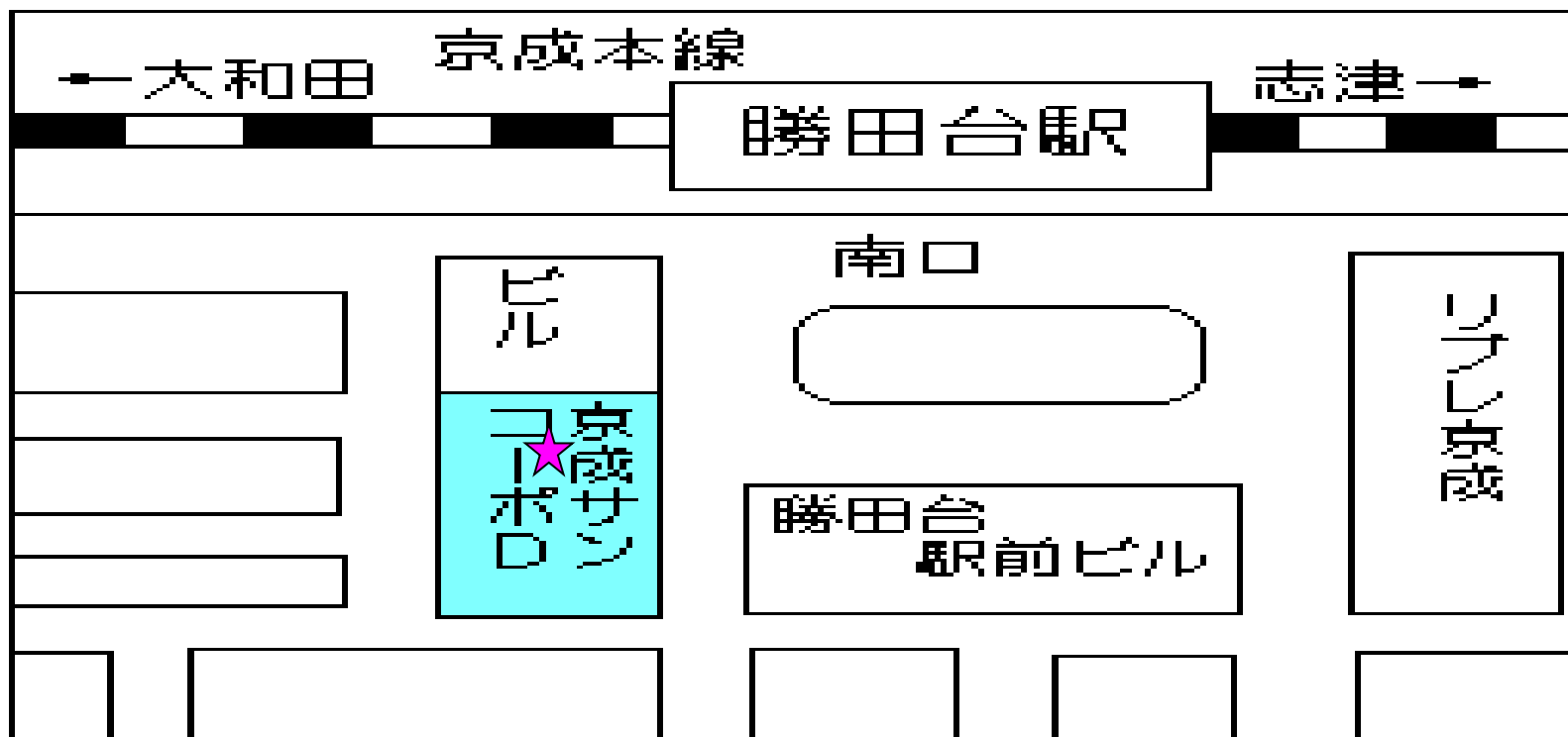
サービス提供体制強化加算(1)791円/月 訪問体制強化加算1,055円/月 口腔・栄養スクリーニング加算21円/6カ月

介護職員等処遇改善加算(I)(1月につき+所定単位×149/1000) R6.6月～ 生活機能向上連携加算(I)106円/月 (II)211円/月

生産性向上推進体制加算(I)1月あたり105円 (II)1月あたり10円 総合マネジメント体制強化加算(I)1,266円/月・(II)844円/月

# ご案内図

★ 印:グリーンヒル勝田台



□徒歩 京成本線勝田台駅・南口より徒歩約1分 京成サンコーポ勝田台D棟（208号室）

□お車 国道16号線勝田台団地入口から3分 東関東自動車道 千葉北ICから20分

□電車 京成本線「勝田台駅」下車 京成上野から最短45分 成田空港から最短25分

この1年間で20件近くの事例を持ってサービスを提供して参りました。私共の良い対応も悪い対応も一緒に成長させて頂いております。これからも“**グリーンヒル勝田台**”が地域での介護拠点となれるよう、皆様と連携しあいながら全力でサービスを提供して参りたいと思います。

お問い合わせ先

社会福祉法人 翠耀会  
小規模多機能型居宅介護 行方 グリーンヒル勝田台

〒 276-0023 千葉県八千代市勝田台1-7  
京成サコホ 勝田台D棟205・208号室

TEL 047-485-1088

FAX 047-481-8354

ご利用のご相談・ご見学など、随時受け付けております。

まずは、お気軽にお問い合わせください。

e-mail [takinou1@greenhill.or.jp](mailto:takinou1@greenhill.or.jp)

ホームページ

<http://www.greenhill.or.jp/>

八千代市指定第1292600150号

