

# 小規模多機能型居宅介護

# グリーンヒル八千代台

## 地域密着型介護サービス

ちいきみっちやくがたかいご

## 小規模多機能型居宅介護

しょうきぼたきのうがたきよたくかいご



自分らしい生活、  
見つかる。

2024/4/1

## ● 小規模多機能型居宅介護とは ●

○平成18年4月より開始された地域密着型介護サービスの一つで、『介護計画』『通い』『訪問』『泊まり』のサービスを登録された方に柔軟に組み合わせて提供し、ご自宅や地域での生活をしっかりサポートするものです

“グリーンヒル八千代台”の小規模多機能型居宅介護とは

○平成19年10月より八千代市で最初の地域密着型小規模多機能型居宅介護として開設しました

### 【 職員概要 】

介護計画	登録 29名	介護支援専門員(ケアマネジャー)を配置 (介護相談・医療や福祉機関との連携業務・介護計画作成業務等を行います)
通い	定員 18名	ご利用者3名につき職員1名以上配置のため、日中は5名以上シフトにて配置 (送迎・入浴・体操やレク・食事・相談業務等を行います)
訪問	定員 29名	随時訪問のために職員1名を配置し、忙しい時間帯には通い職員を更に1名配置 (食事・買物・掃除洗濯・相談や会話・排せつ介助・夜間オンコール対応等を行います)
泊まり	定員 9名	夜勤職員を配置 (モーニングとナイトケア・食事・排せつ介助・相談業務等を行います)

### 【 特徴 】

自分らしい生活の実現を最大限に考えています

同じ事業所でサービスを提供することにより、お互いに馴染みの関係を築き、分かり合いながら生活を送れることで24時間365日のサービス提供により、いつでも安心して生活を送れることです

急な用事等で利用することが必要となった際には、可能な限りサービスを提供できるよう配慮しています

時に大きな催し物や企画をして、日頃とは違う外出レクやお食事会、音楽療法を取り入れ楽しみを増やします

個別のサービス計画について、利用者の心身の状況や家族を取り巻く環境の変化を踏まえ、介護職員や看護職員等の多職種協働により、随時適切に見直しを行い、地域における活動へ参加の機会が確保していきます

## ● 登録条件 ●

“グリーンヒル八千代台”の小規模多機能型居宅介護は登録29名となっております。

### ○基本的には、ご利用とされる方で八千代市に住民票があり、八千代市にお住まいの方

#### 【 可能な例 】

例)ご本人の住所が八千代市にあり、かつ八千代市内に住んでる

#### 【 可能な例で市役所との調整等必要な例 】

例1)ご本人の住所が八千代市にあり、“グリーンヒル八千代台”の近くの地区(他市)に住んでいる

例2)ご本人の住所が他市にあり、ご家族が八千代市内に住所がある⇒住所変更が必要

#### 【 不可能な例 】

例)ご本人が八千代市内に住所がなく、またご家族もない

### ○要介護認定で要介護1～5の方で、常時医療行為を必要でない方

#### 【 要介護 】

要介護は5段階あり、要介護1・要介護2・要介護3・要介護4・要介護5に分けられます

#### 【 その他 】

要介護以外は、自立・要支援とされ介護保険利用を受けられません

### ○お一人暮らしでもご家族での暮らしでも、ご自宅で在宅生活を送りたいという方

#### 【 介護プラン 】 登録最大29名まで

『介護はどうやってうけるの?』のような初期のお話や『この介護を受ければどう生活が向上するか?』のような具体的な内容までお答えします

#### 【 通い 】 1日最大18名まで

話し相手がほしい方や入浴が困難な方、食事のバランスをしっかりと摂りたい方等様々な要望を受け入れます

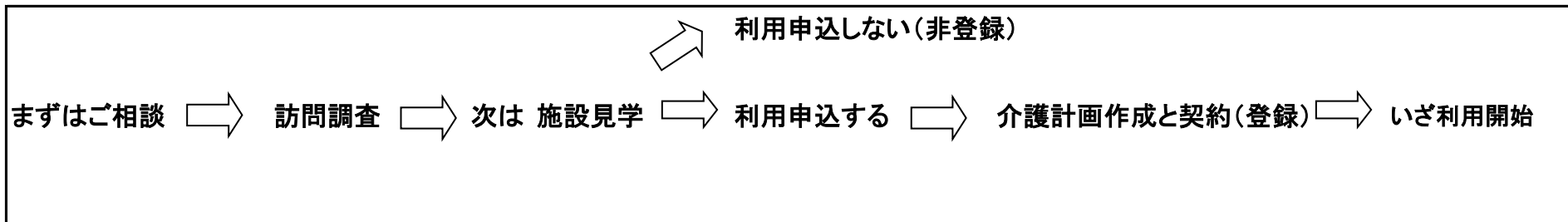
#### 【 訪問 】

買い物や掃除が困難な方、散歩で外出したい方等お家でのサポートをします

#### 【 泊まり 】 1日最大9名まで

ご家族の方が外泊でお家をあけるときや、急な出来事での宿泊や、介護者の息抜き等に少ない部屋数ですが、意外とお役にたっています

# ● ご利用までの流れ ●



## 【 必要な書類 】

◇ 体験利用までに必要なもの ◇	◇ 利用開始までに必要なもの ◇
①生活暦等調査表・・・事業所準備 ②健康診断書用紙・・・(用紙)事業所準備・ご家族準備(自費) ③アセスメント関係・・・事業所準備 ④保険証コピー・・・ご家族準備 ⑤介護保険証コピー・・・ご家族準備 ⑥介護保険負担割合証コピー・・・ご家族準備	①契約書・重要事項・同意書一式・・・事業所とご家族準備 ②料金支払い方法・・・事業所とご家族準備 ③介護計画書一式・・・事業所準備 ④診断書・・・ご家族準備

## ● ご利用時の費用について ●

### ◇ 介護保険対象の費用 ◇

介護区分	1月の自己負担
要介護1	11,033 円
要介護2	16,215 円
要介護3	23,588 円
要介護4	26,034 円
要介護5	28,705 円

### ※1割記載

加算区分		自己負担額/日	
初期加算		32 円	登録日より30日のみ
加算区分		自己負担額/月	
認知症加算	I	970 円	
該当の方	II	938 円	
若年性	III	801 円	
844円	IV	485 円	

別途加算等 看護職員配置加算(I)950円/月

サービス提供体制強化加算(1)791円/月 科学的介護推進体制加算 42円/月

訪問体制強化加算1,055円/月 口腔・栄養スクリーニング加算21円/6カ月

介護職員等処遇改善加算(I)(1月につき +所定単位×149/1000) R6.6月～

生産性向上推進体制加算(I)1月あたり105円 (II)1月あたり10円 総合マネジメント体制強化加算(I)1,266円/月・(II)844円/月

### ◇ 介護保険対象外の費用 ◇

項目	自己負担額
朝食費	370 円
昼食費	700 円
夕食費	680 円
宿泊費	1,060 円～
おやつ	100 円
家電設置料	150 円
行事費	実費
日常生活費	150 円
荷物預料	200 円

(地域区分5級地10.55)

実際の費用については、  
一日の利用例でご覧下さい

弁当 (月～土)日・年末年始休み  
昼 650円/夕 550円

(持ち込み家電1つにつき1カウント)

生活機能向上連携加算(I)106円/月 (II)211円/月

# ご案内図

★ 印:グリーンヒル八千代台



至 幕張・武石IC

- 徒歩 京成本線「八千代台駅」西口から7分
- お車 県道幕張・八千代線「アミティ八千代台」裏国道296号線から10分 京葉道路武石ICから15分
- 電車 京成本線「八千代台駅」下車 京成上野から最短39分 成田空港から最短30分

この2年間で50件近くの事例を持ってサービスを提供して参りました。私共の良い対応も悪い対応も一緒に成長させて頂いております。これからも“**グリーンヒル八千代台**”が地域での介護拠点となれるよう、皆様と連携しあいながら全力でサービスを提供して参りたいと思います。

お問い合わせ先

社会福祉法人 翠耀会  
小規模多機能型居宅介護 グリーンヒル八千代台

〒 276-0034 千葉県八千代市八千代台西7-2-69

TEL 047-480-2777

FAX 047-480-7770

ご利用のご相談・ご見学など、随時受け付けております。

まずは、お気軽にお問い合わせください。

e-mail [takinou@greenhill.or.jp](mailto:takinou@greenhill.or.jp)

ホームページ

<http://www.greenhill.or.jp/>

指定番号

八千代市指定第1292600051号

